

INWESTOR:  
WIDOKOWE TARASY Sp. z o.o.  
ul. Krakowska 309  
25-801 Kielce

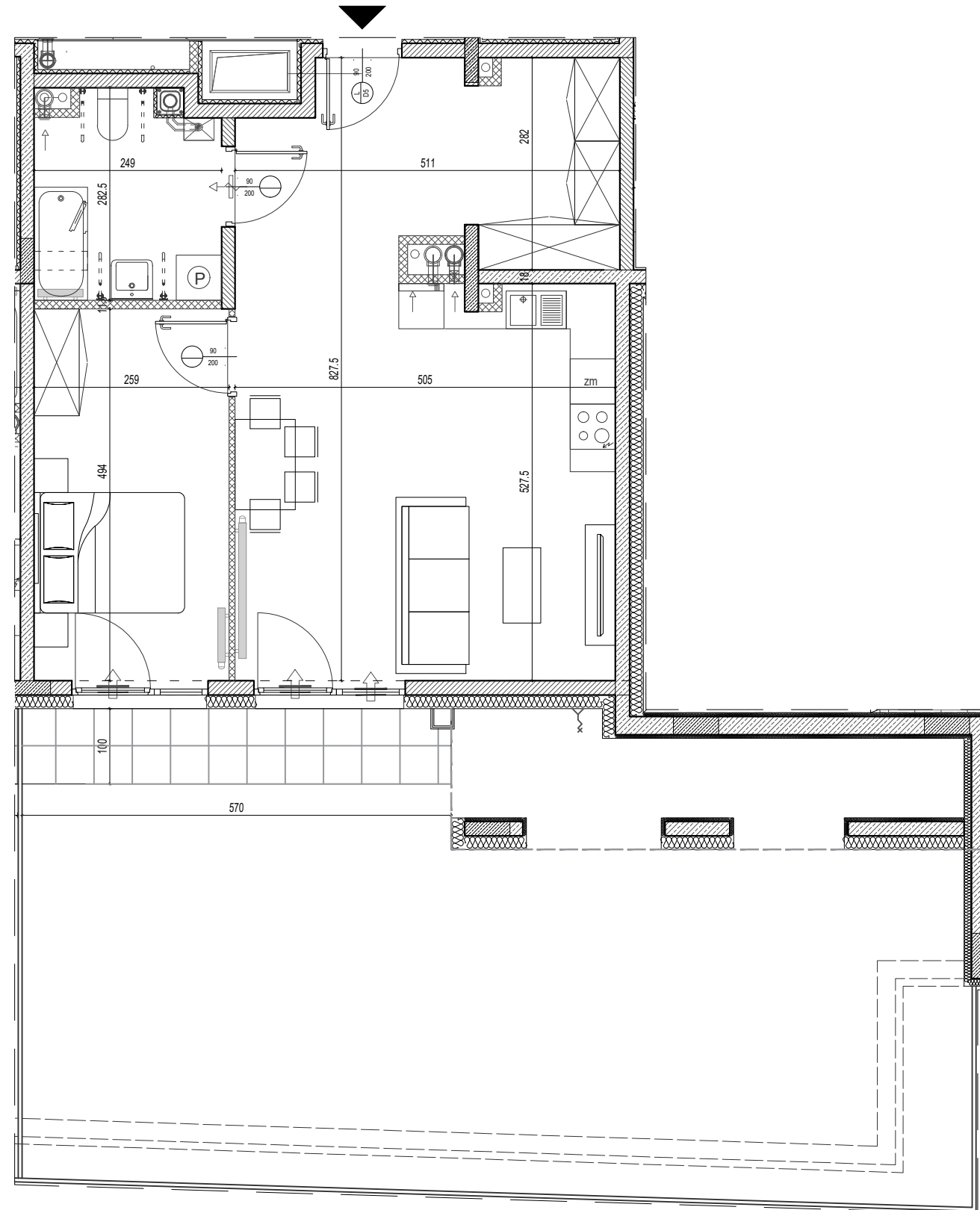
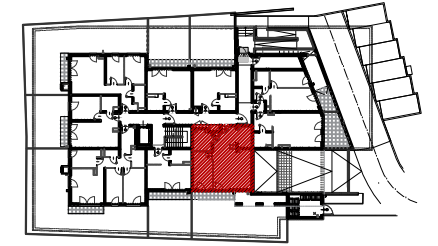
Budynek mieszkalny wielorodzinny  
z garażem podziemnym  
Kielce, ul. Okrzei

Mieszkanie nr 5  
PARTER

58,32m<sup>2</sup>  
pow. wg PN-ISO 9836





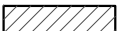




parter  
lokalizacja mieszkania



**MIESZKANIE NR 5**

1	KOMUNIKACJA	11.71
2	SALON+ANEKS	27.65
3	SYPIALNIA	12.64
4	ŁAZIENKA	6.32
SUMA		58.32
	OGRÓDEK	73.13
	TARAS	5.63

LEGENDA:

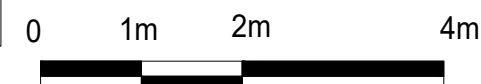
-  RURA SPUSTOWA W OBUDOWIE
-  ŚCIANA ŻELBETOWA GR 18CM
-  ŚCIANA MUROWANA GR 18CM
-  ŚCIANA MUROWANA GR 8CM
-  ŚCIANA MUROWANA GR 11,5CM
-  GRZEJNIK
-  NAWIEWNIK OKIENNY

1. Powierzchnie pomieszczeń zgodnie z Polską Normą PN-ISO 9836.
2. Podane wymiary nie uwzględniają wykończenia ścian (tynków).
3. Na etapie projektu wykonawczego i w czasie realizacji obiektu, mogą wystąpić korekty w powierzchni lokalu, wymiarów pomieszczeń i układzie ścian.
4. Niniejsza karta katalogowa przedstawia przykładową aranżację mieszkania.

Rysunek objęty prawami autorskimi firmy:  
"Detan Spółka z ograniczoną odpowiedzialnością"



SKALA 1:75



Projektant:  
DETAN Sp. z o.o.  
ul. Słowackiego 16  
25-365 Kielce  
tel. (+48)041 361 36 65