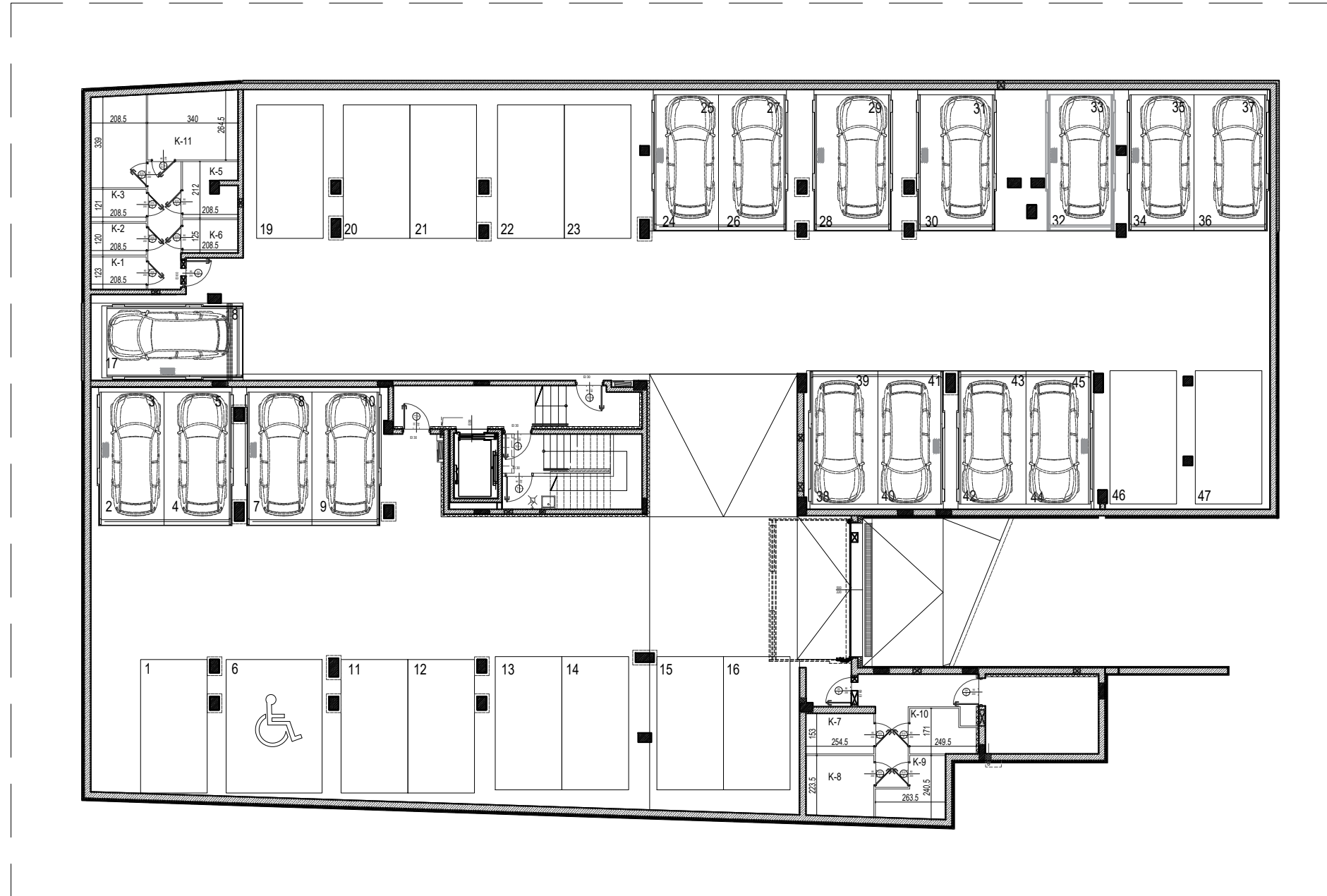


INWESTOR:  
WIDOKOWE TARASY Sp. z o.o.  
ul. Krakowska 309  
25-801 Kielce

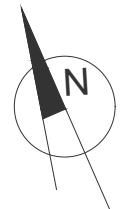
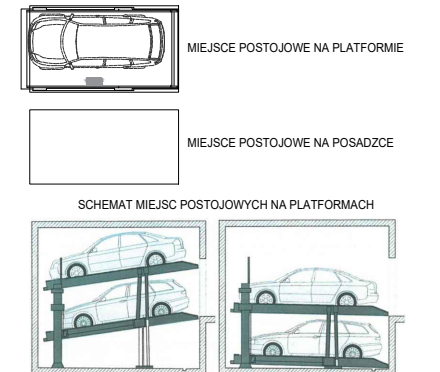
Budynek mieszkalny wielorodzinny  
z garażem podziemnym  
Kielce, ul. Okrzei

GARAŻ



K-1	KOM. LOKATORSKA	2,50
K-2	KOM. LOKATORSKA	2,43
K-3	KOM. LOKATORSKA	2,45
K-4	KOM. LOKATORSKA	7,04
K-5	KOM. LOKATORSKA	4,00
K-6	KOM. LOKATORSKA	2,54
K-7	KOM. LOKATORSKA	3,81
K-8	KOM. LOKATORSKA	5,69
K-9	KOM. LOKATORSKA	4,51
K-10	KOM. LOKATORSKA	3,71
K-11	KOM. LOKATORSKA	8,53

LEGENDA



SKALA 1:200

1. Powierzchnie pomieszczeń zgodne z Polską Normą PN-ISO 9836.
2. Podane wymiary nie uwzględniają wykończenia ścian (tynków).
3. Na etapie projektu wykonawczego i w czasie realizacji obiektu, mogą wystąpić korekty w powierzchni lokalu, wymiarów pomieszczeń i układzie ścian.
4. Niniejsza karta katalogowa przedstawia przykładową aranżację mieszkańia.

Rysunek objęty prawami autorskimi firmy:  
"Detan Spółka z ograniczoną odpowiedzialnością"



Projektant:  
DETAN Sp. z o.o.  
ul. Słowackiego 16  
25-365 Kielce  
tel. (+48)041 361 36 65