

INWESTOR:  
WIDOKOWE TARASY Sp. z o.o.  
ul. Krakowska 309  
25-801 Kielce

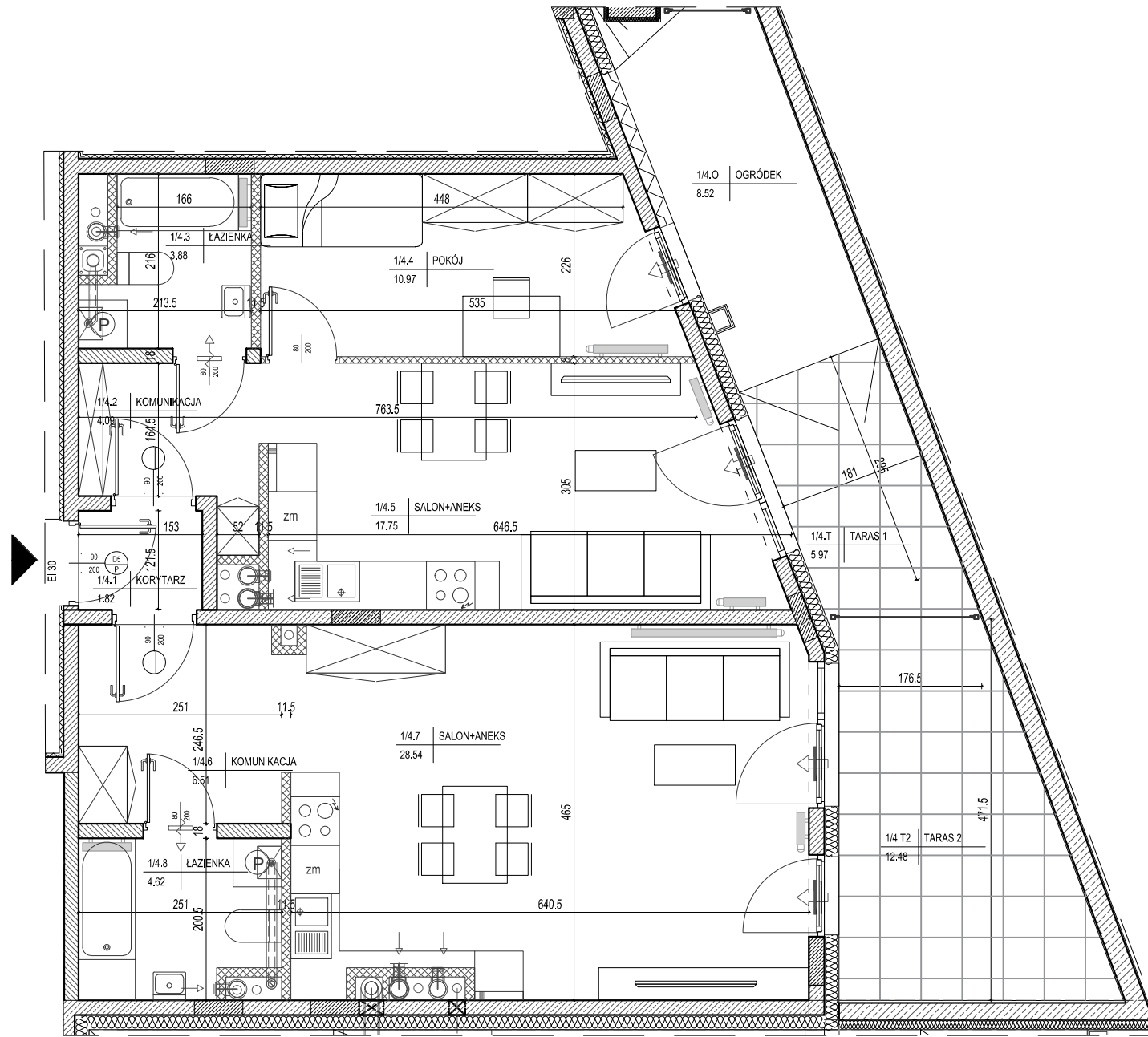
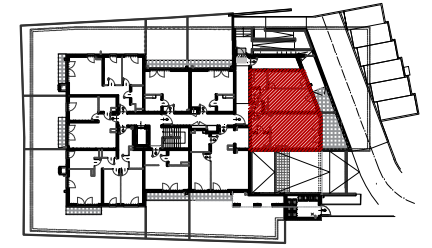
Budynek mieszkalny wielorodzinny  
z garażem podziemnym  
Kielce, ul. Okrzei

Mieszkanie nr 4  
PARTER

78,18m<sup>2</sup>  
pow. wg PN-ISO 9836



parter  
lokalizacja mieszkania



**MIESZKANIE NR 4**

1	KORYTARZ	1.82
2	KOMUNIKACJA	4.09
3	ŁAZIENKA	3.88
4	POKÓJ	10.97
5	SALON+ANEKS	17.75
6	KOMUNIKACJA	6.51
7	SALON+ANEKS	28.54
8	ŁAZIENKA	4.62
SUMA		78.18
	OGRÓDEK	8.52
	TARAS	5.97
	TARAS	12.48

LEGENDA:

- RURA SPUSTOWA W OBUDOWIE
- ŚCIANA ŻELBETOWA GR 18CM
- ŚCIANA MUROWANA GR 18CM
- ŚCIANA MUROWANA GR 8CM
- ŚCIANA MUROWANA GR 11,5CM
- GRZEJNIK
- NAWIEWNIK OKIENNY

1. Powierzchnie pomieszczeń zgodnie z Polską Normą PN-ISO 9836.
2. Podane wymiary nie uwzględniają wykończenia ścian (tynków).
3. Na etapie projektu wykonawczego i w czasie realizacji obiektu, mogą wystąpić korekty w powierzchni lokalu, wymiarów pomieszczeń i układzie ścian.
4. Niniejsza karta katalogowa przedstawia przykładową aranżację mieszkania.

Rysunek objęty prawami autorskimi firmy:  
"Detan Spółka z ograniczoną odpowiedzialnością"



SKALA 1:75



Projektant:  
DETAN Sp. z o.o.  
ul. Słowackiego 16  
25-365 Kielce  
tel. (+48)041 361 36 65