

INWESTOR:
WIDOKOWE TARASY Sp. z o.o.
ul. Krakowska 309
25-801 Kielce

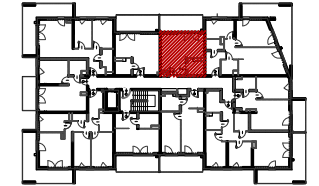
Budynek mieszkalny wielorodzinny
z garażem podziemnym
Kielce, ul. Okrzei

Mieszkanie nr 21
II PIĘTRO

28,92m²
pow. wg PN-ISO 9836

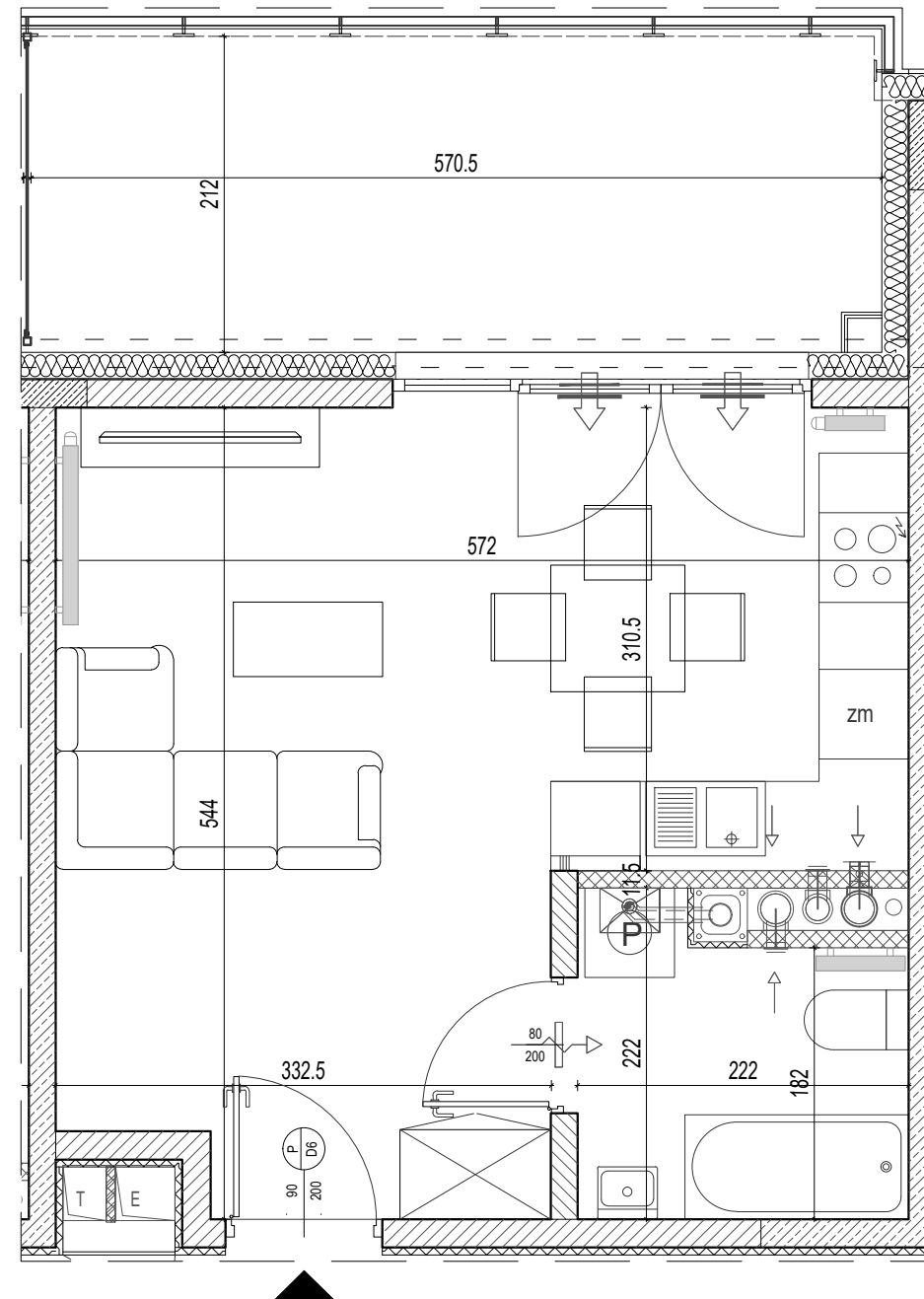


II piętro
lokalizacja mieszkania



MIESZKANIE NR 21

1	KOMUNIKACJA	7.09
2	SALON+ANEKS	17.58
3	ŁAZIENKA	4.25
SUMA		28.92
	BALKON	12.31



LEGENDA:

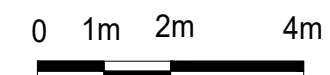
- RURA SPUSTOWA W OBUDOWIE
- ŚCIANA ŻELBETOWA GR 18CM
- ŚCIANA MUROWANA GR 18CM
- ŚCIANA MUROWANA GR 8CM
- ŚCIANA MUROWANA GR 11,5CM
- GRZEJNIK
- NAWIEWNIK OKIENNY

1. Powierzchnie pomieszczeń zgodne z Polską Normą PN-ISO 9836.
2. Podane wymiary nie uwzględniają wykończenia ścian (tynków).
3. Na etapie projektu wykonawczego i w czasie realizacji obiektu, mogą wystąpić korekty w powierzchni lokalu, wymiarów pomieszczeń i układzie ścian.
4. Niniejsza karta katalogowa przedstawia przykładową aranżację mieszkania.

Rysunek objęty prawami autorskimi firmy:
"Detan Spółka z ograniczoną odpowiedzialnością"



SKALA 1:50



Projektant:
DETAN Sp. z o.o.
ul. Słowackiego 16
25-365 Kielce
tel. (+48)041 361 36 65