

INWESTOR:  
WIDOKOWE TARASY Sp. z o.o.  
ul. Krakowska 309  
25-801 Kielce

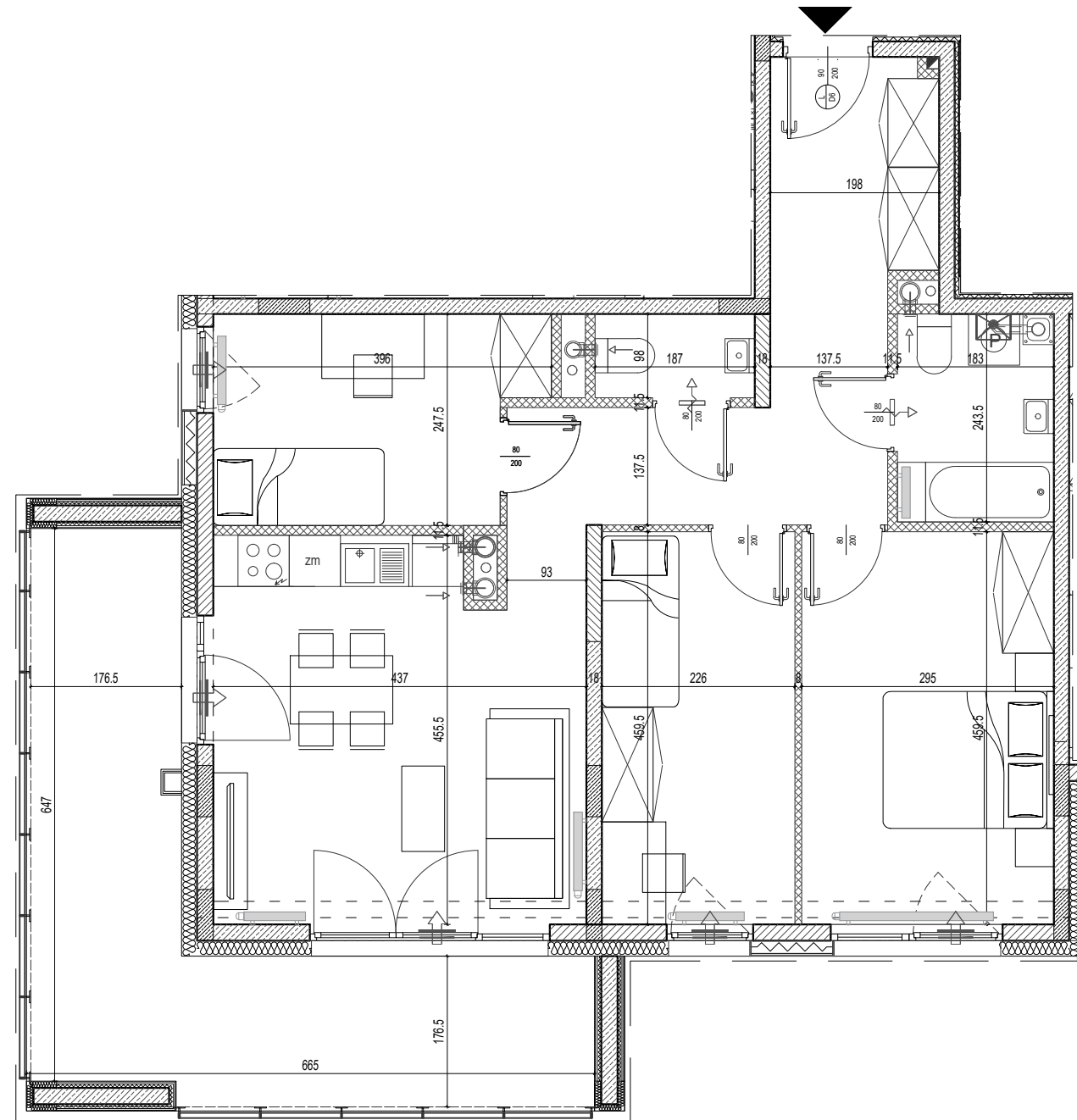
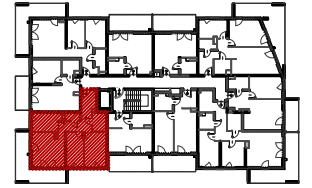
Budynek mieszkalny wielorodzinny  
z garażem podziemnym  
Kielce, ul. Okrzei

Mieszkanie nr 37  
III PIĘTRO

70,85m<sup>2</sup>  
pow. wg PN-ISO 9836






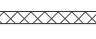



III piętro  
lokalizacja mieszkania



**MIESZKANIE NR 37**

1	KOMUNIKACJA	13.93
2	ŁAZIENKA	4.24
3	SYPIALNIA	13.40
4	POKÓJ	10.25
5	SALON+ANEKS	18.47
6	POKÓJ	8.78
7	WC	1.78
SUMA		70.85
	BALKON	20.47

LEGENDA:

-  RURA SPUSTOWA W OBUDOWIE
-  ŚCIANA ŻELBETOWA GR 18CM
-  ŚCIANA MUROWANA GR 18CM
-  ŚCIANA MUROWANA GR 8CM
-  ŚCIANA MUROWANA GR 11,5CM
-  GRZEJNIK
-  NAWIEWNIK OKIENNY

1. Powierzchnie pomieszczeń zgodne z Polską Normą PN-ISO 9836.
2. Podane wymiary nie uwzględniają wykończenia ścian (tynków).
3. Na etapie projektu wykonawczego i w czasie realizacji obiektu, mogą wystąpić korekty w powierzchni lokalu, wymiarów pomieszczeń i układzie ścian.
4. Niniejsza karta katalogowa przedstawia przykładową aranżację mieszkania.

Rysunek objęty prawami autorskimi firmy:  
"Detan Spółka z ograniczoną odpowiedzialnością"



SKALA 1:75



Projektant:  
DETAN Sp. z o.o.  
ul. Słowackiego 16  
25-365 Kielce  
tel. (+48)041 361 36 65