

INWESTOR:
WIDOKOWE TARASY Sp. z o.o.
ul. Krakowska 309
25-801 Kielce

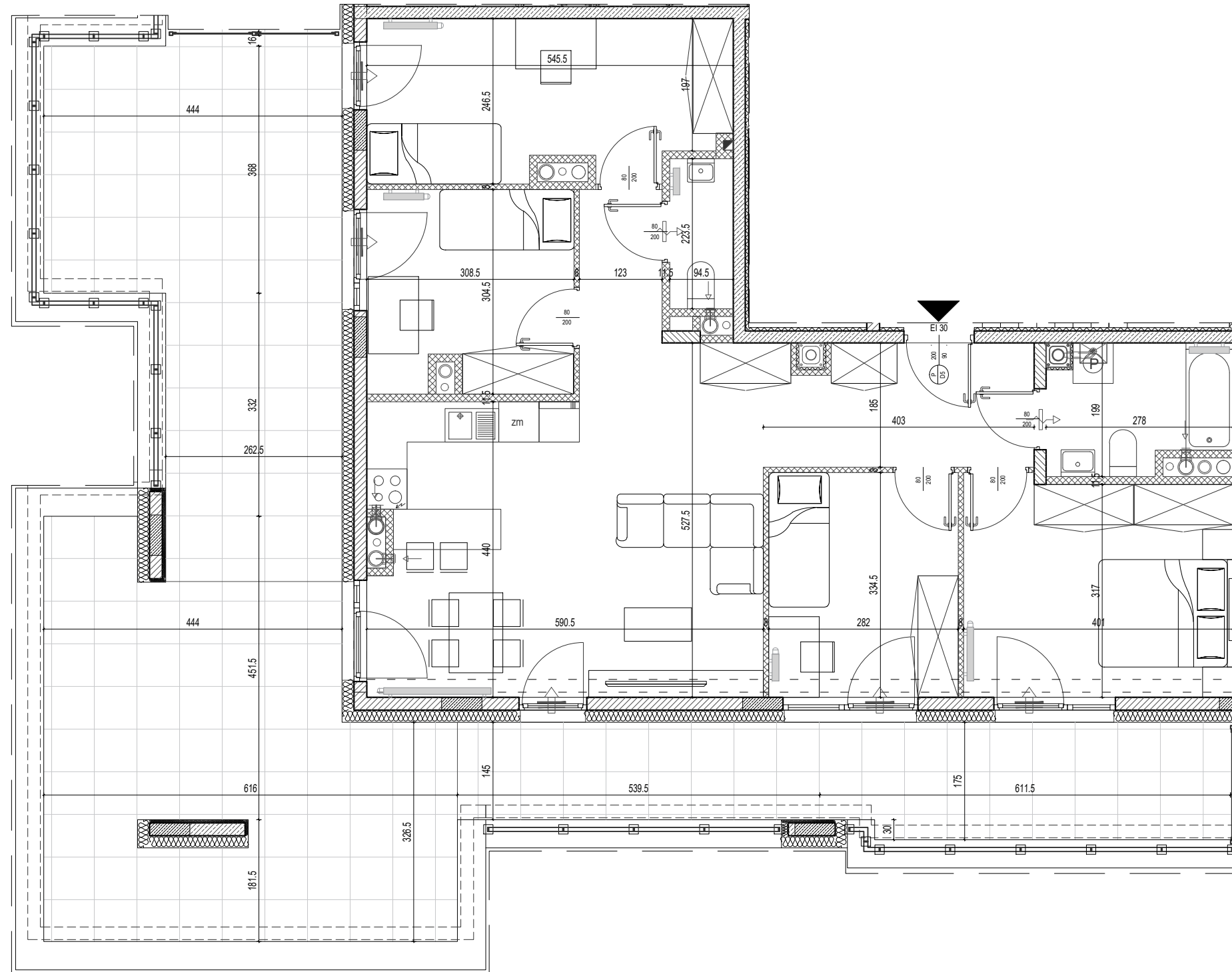
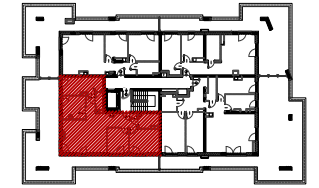
Budynek mieszkalny wielorodzinny
z garażem podziemnym
Kielce, ul. Okrzei

Mieszkanie nr 42
IV PIĘTRO

87,75m²
pow. wg PN-ISO 9836



IV piętro
lokalizacja mieszkania



MIESZKANIE NR 42

1	KOMUNIKACJA	12.22
2	ŁAZIENKA	4.82
3	SYPIALNIA	12.75
4	POKÓJ	9.31
5	SALON+ANEKS	25.38
6	POKÓJ	8.96
7	POKÓJ	12.26
8	WC	2.05
SUMA		87.75
	TARAS	76.37

LEGENDA:

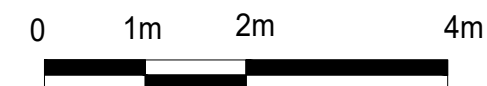
- RURA SPUSTOWA W OBUDOWIE
- ŚCIANA ŻELBETOWA GR 18CM
- ŚCIANA MUROWANA GR 18CM
- ŚCIANA MUROWANA GR 8CM
- ŚCIANA MUROWANA GR 11,5CM
- GRZEJNIK
- NAWIEWNIK OKIENNY

1. Powierzchnie pomieszczeń zgodnie z Polską Normą PN-ISO 9836.
2. Podane wymiary nie uwzględniają wykończenia ścian (tynków).
3. Na etapie projektu wykonawczego i w czasie realizacji obiektu, mogą wystąpić korekty w powierzchni lokalu, wymiarów pomieszczeń i układzie ścian.
4. Niniejsza karta katalogowa przedstawia przykładową aranżację mieszkania.

Rysunek objęty prawami autorskimi firmy:
"Detan Spółka z ograniczoną odpowiedzialnością"



SKALA 1:75



Projektant:
DETAN Sp. z o.o.
ul. Słowackiego 16
25-365 Kielce
tel. (+48)041 361 36 65