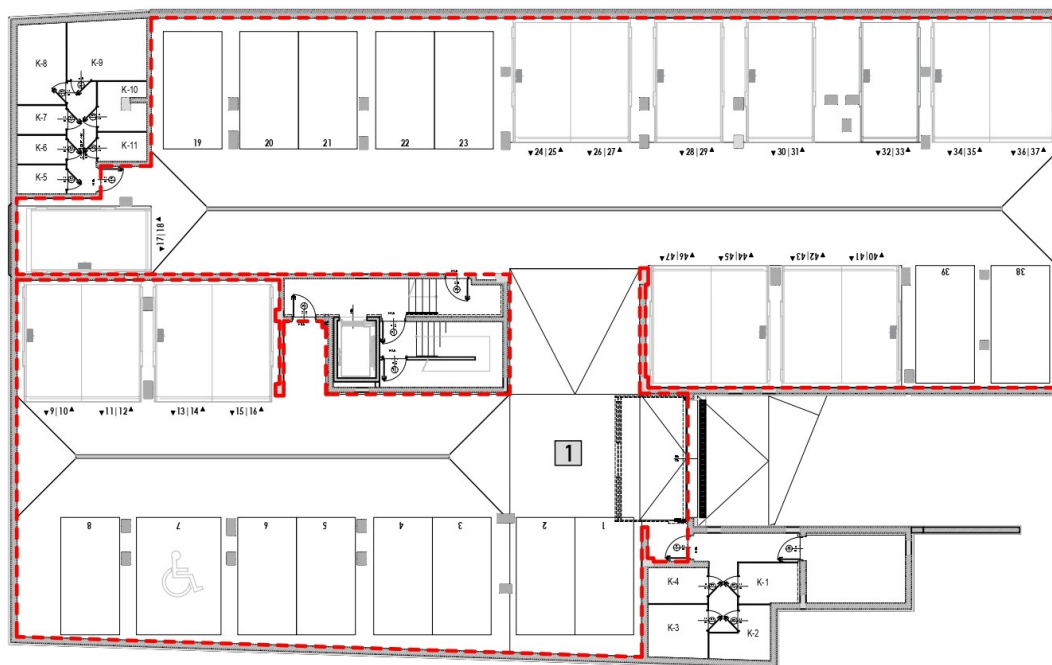
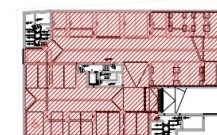


INWENTARYZACJA INWESTYCJI POLEGAJĄCEJ NA BUDOWIE BUDYNKU  
MIESZKALNEGO WIELORODZINNEGO Z GARAŻEM PODZIEMNYM NA TERENIE  
OBEJMUJĄCYM DZIAŁKI NR EWID. 274, 275, 208/65 PRZY UL. OKRZEI 33 W KIELCACH.  
DLA POTRZEB OZNACZENIA PRZEDMIOTU ODRĘBNEJ WŁASNOŚCI LOKALI.

LOKAL USŁUGOWY  
"HG"

PN-ISO 9836  
pow. lokalu  
906,09m<sup>2</sup>



lokalizacja lokalu "HG" - poziom -1

LOKAL USŁUGOWY "HG"

1	hala garażowa	906,09m <sup>2</sup>
---	---------------	----------------------

RAZEM:		906,09m <sup>2</sup>
--------	--	----------------------

UWAGI:  
Pomiar dokonany zgodnie z  
- Ustawą z dnia 24 czerwca 1994r. o własności lokali (tekst jednolity Dz. U. z 2021r. poz. 1048)  
- Ustawą z 21.06.2001r. o ochronie praw lokatorów, mieszkaniowym zasobie gminy i zmianie Kodeksu Cywilnego (tekst jednolity Dz. U. z 2022r. poz. 172)  
- Polską Normą PN-ISO 9836. Tytuł: Właściwości użytkowe w budownictwie - Określanie i obliczanie wskaźników powierzchniowych i kubaturowych.

0 1m 2m 4m



SKALA 1:200

KARTA INWENTARYZACJI LOKALU "HG"

WYKONAŁ:  
mgr inż. Jakub Świeboda

DATA:  
01.2026