

INWESTOR:
WIDOKOWE TARASY Sp. z o.o.
ul. Krakowska 309
25-801 Kielce

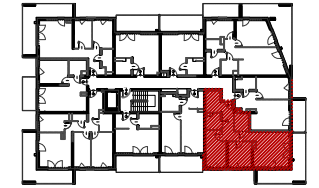
Budynek mieszkalny wielorodzinny
z garażem podziemnym
Kielce, ul. Okrzei

Mieszkanie nr 14
I PIĘTRO

69,73m²
pow. wg PN-ISO 9836

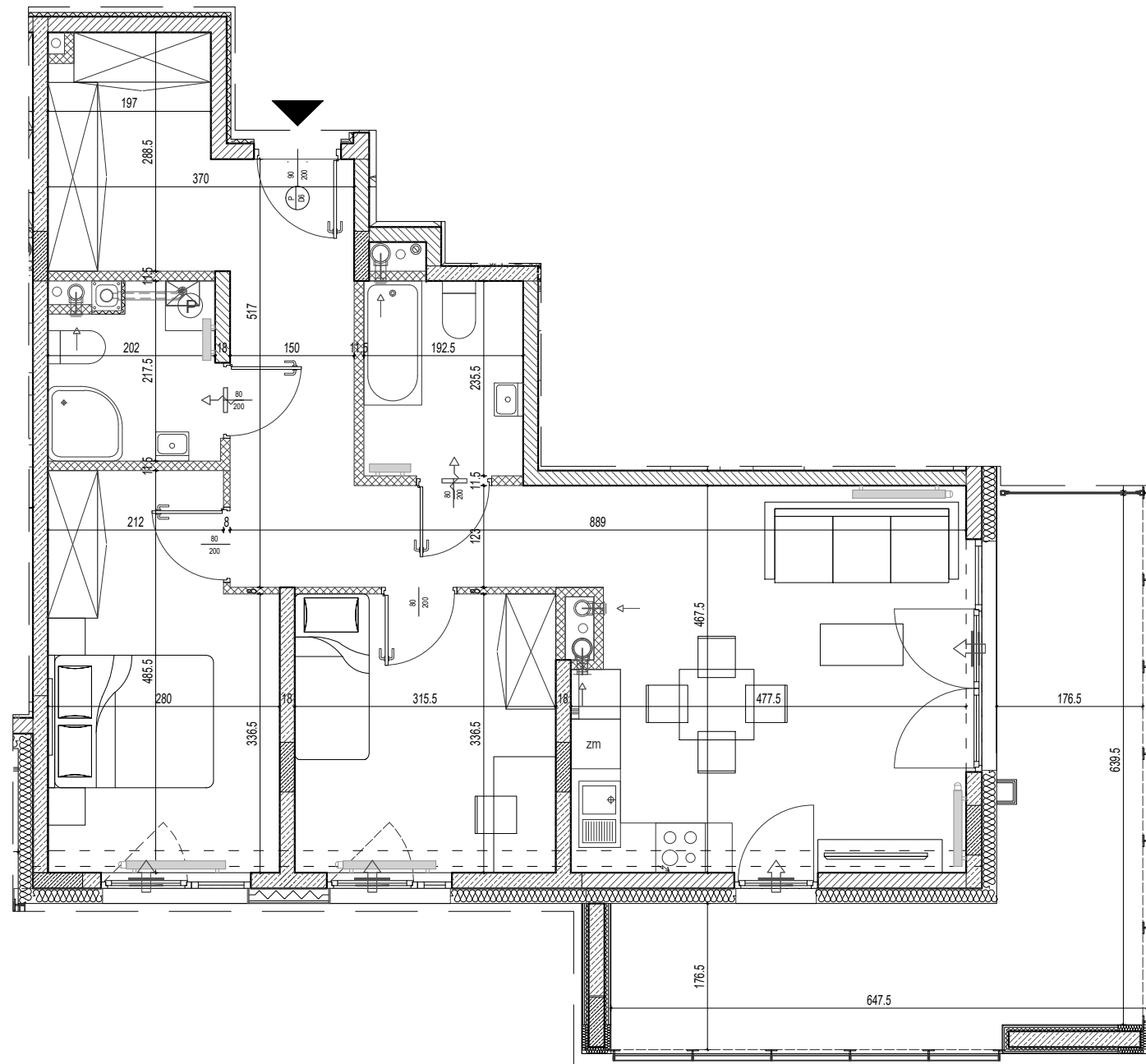


I piętro
lokalizacja mieszkania










MIESZKANIE NR 14

1	KOMUNIKACJA	11.29
2	ŁAZIENKA	4.45
3	SALON+ANEKS	21.26
4	POKÓJ	10.49
5	SYPIALNIA	12.43
6	WC	4.01
7	WN. SZAF	5.80
SUMA		69.73
	BALKON	20.02



LEGENDA:

-  RURA SPUSTOWA W OBUDOWIE
-  ŚCIANA ŻELBETOWA GR 18CM
-  ŚCIANA MUROWANA GR 18CM
-  ŚCIANA MUROWANA GR 8CM
-  ŚCIANA MUROWANA GR 11,5CM
-  GRZEJNIK
-  NAWIEWNIK OKIENNY

1. Powierzchnie pomieszczeń zgodnie z Polską Normą PN-ISO 9836.
2. Podane wymiary nie uwzględniają wykończenia ścian (tynków).
3. Na etapie projektu wykonawczego i w czasie realizacji obiektu, mogą wystąpić korekty w powierzchni lokalu, wymiarów pomieszczeń i układzie ścian.
4. Niniejsza karta katalogowa przedstawia przykładową aranżację mieszkańia.

Rysunek objęty prawami autorskimi firmy:
"Detan Spółka z ograniczoną odpowiedzialnością"



Projektant:
DETAN Sp. z o.o.
ul. Słowackiego 16
25-365 Kielce
tel. (+48)041 361 36 65



SKALA 1:75

