

INWESTOR:
WIDOKOWE TARASY Sp. z o.o.
ul. Krakowska 309
25-801 Kielce

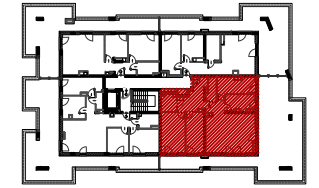
Budynek mieszkalny wielorodzinny
z garażem podziemnym
Kielce, ul. Okrzei

Mieszkanie nr 41
IV PIĘTRO

107,15m²
pow. wg PN-ISO 9836

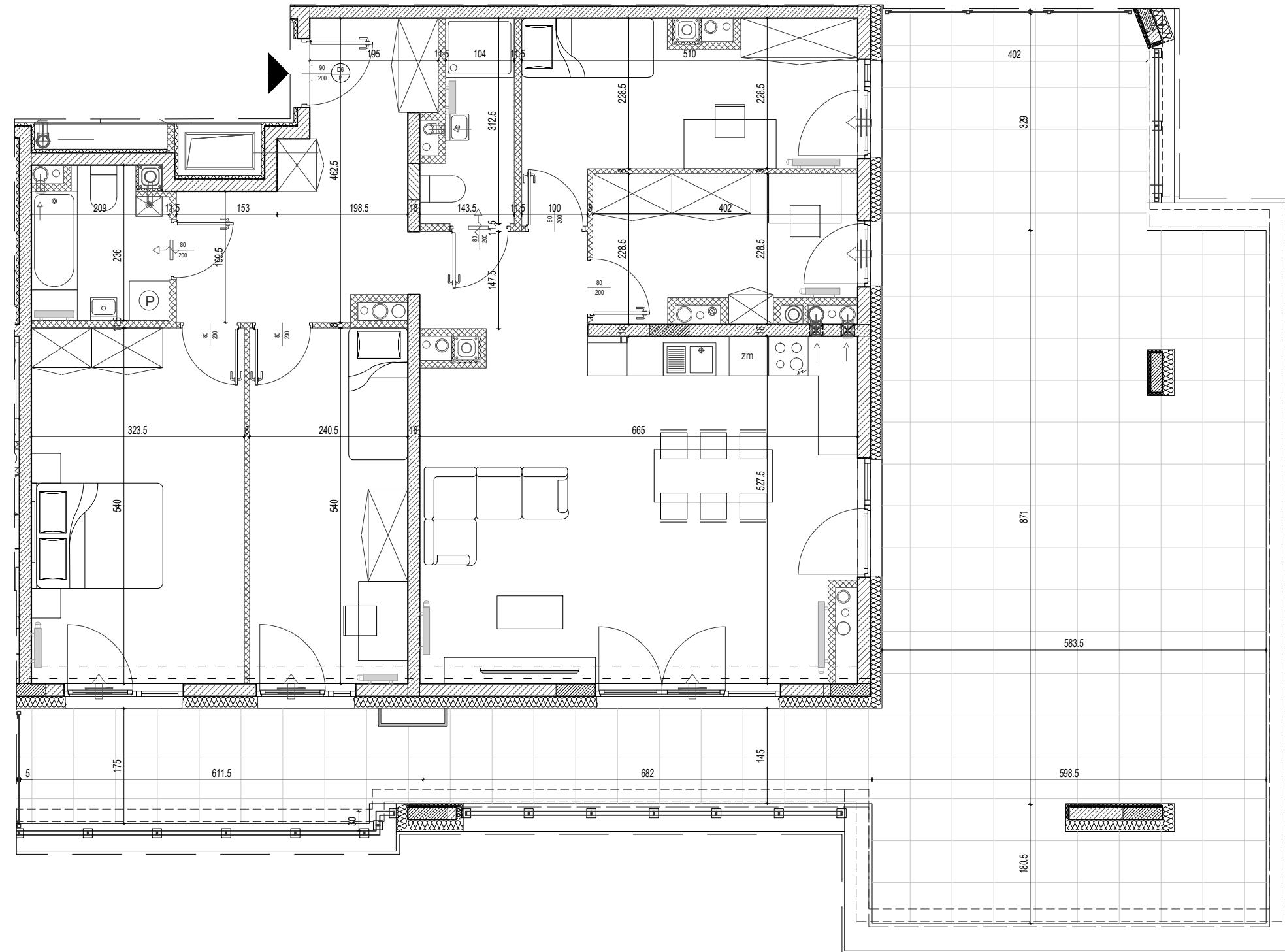


IV piętro
lokalizacja mieszkania









MIESZKANIE NR 41

1	KOMUNIKACJA	15.51
2	ŁAZIENKA	3.52
3	POKÓJ	11.82
4	GABINET	8.16
5	SALON+ANEKS	33.65
6	POKÓJ	12.83
7	POKÓJ	17.30
8	ŁAZIENKA	4.36
SUMA		107.15
	TARAS	94.40



LEGENDA:

-  RURA SPUSTOWA W OBUDOWIE
-  ŚCIANA ŻELBETOWA GR 18CM
-  ŚCIANA MUROWANA GR 18CM
-  ŚCIANA MUROWANA GR 8CM
-  ŚCIANA MUROWANA GR 11,5CM
-  GRZEJNIK
-  NAWIEWNIK OKIENNY

1. Powierzchnie pomieszczeń zgodnie z Polską Normą PN-ISO 9836.
2. Podane wymiary nie uwzględniają wykończenia ścian (tynków).
3. Na etapie projektu wykonawczego i w czasie realizacji obiektu, mogą wystąpić korekty w powierzchni lokalu, wymiarów pomieszczeń i układzie ścian.
4. Niniejsza karta katalogowa przedstawia przykładową aranżację mieszkania.

Rysunek objęty prawami autorskimi firmy:
"Detan Spółka z ograniczoną odpowiedzialnością"

SKALA 1:75



Projektant:
DETAN Sp. z o.o.
ul. Słowackiego 16
25-365 Kielce
tel. (+48)041 361 36 65