

INWESTOR:  
WIDOKOWE TARASY Sp. z o.o.  
ul. Krakowska 309  
25-801 Kielce

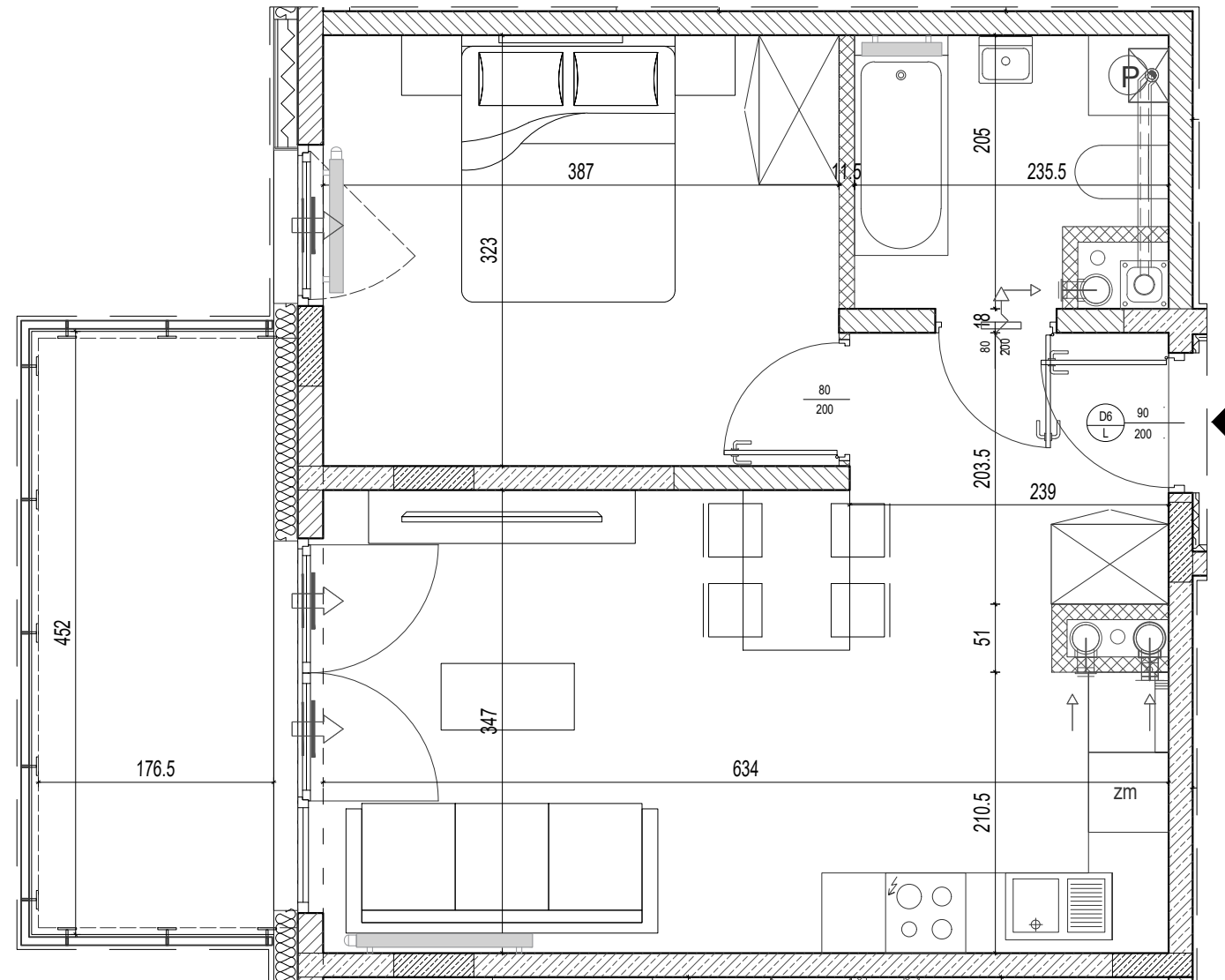
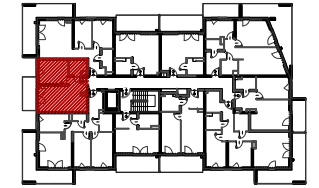
Budynek mieszkalny wielorodzinny  
z garażem podziemnym  
Kielce, ul. Okrzei

Mieszkanie nr 18  
I PIĘTRO

40,75m<sup>2</sup>  
pow. wg PN-ISO 9836



I piętro  
lokalizacja mieszkania



**MIESZKANIE NR 18**

1	KOMUNIKACJA	4.78
2	SALON+ANEKS	19.36
3	SYPIALNIA	12.36
4	ŁAZIENKA	4.25
SUMA		40.75
	BALKON	8.20

LEGENDA:

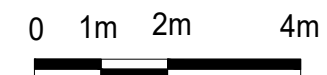
- RURA SPUSTOWA W OBUDOWIE
- ŚCIANA ŻELBETOWA GR 18CM
- ŚCIANA MUROWANA GR 18CM
- ŚCIANA MUROWANA GR 8CM
- ŚCIANA MUROWANA GR 11,5CM
- GRZEJNIK
- NAWIEWNIK OKIENNY

1. Powierzchnie pomieszczeń zgodne z Polską Normą PN-ISO 9836.
2. Podane wymiary nie uwzględniają wykończenia ścian (tynków).
3. Na etapie projektu wykonawczego i w czasie realizacji obiektu, mogą wystąpić korekty w powierzchni lokalu, wymiarów pomieszczeń i układzie ścian.
4. Niniejsza karta katalogowa przedstawia przykładową aranżację mieszkania.

Rysunek objęty prawami autorskimi firmy:  
"Detan Spółka z ograniczoną odpowiedzialnością"



SKALA 1:50



Projektant:  
DETAN Sp. z o.o.  
ul. Słowackiego 16  
25-365 Kielce  
tel. (+48)041 361 36 65