

INWESTOR:
WIDOKOWE TARASY Sp. z o.o.
ul. Krakowska 309
25-801 Kielce

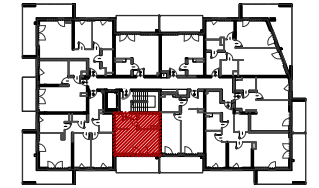
Budynek mieszkalny wielorodzinny
z garażem podziemnym
Kielce, ul. Okrzei

Mieszkanie nr 36
III PIĘTRO

29,43m²
pow. wg PN-ISO 9836

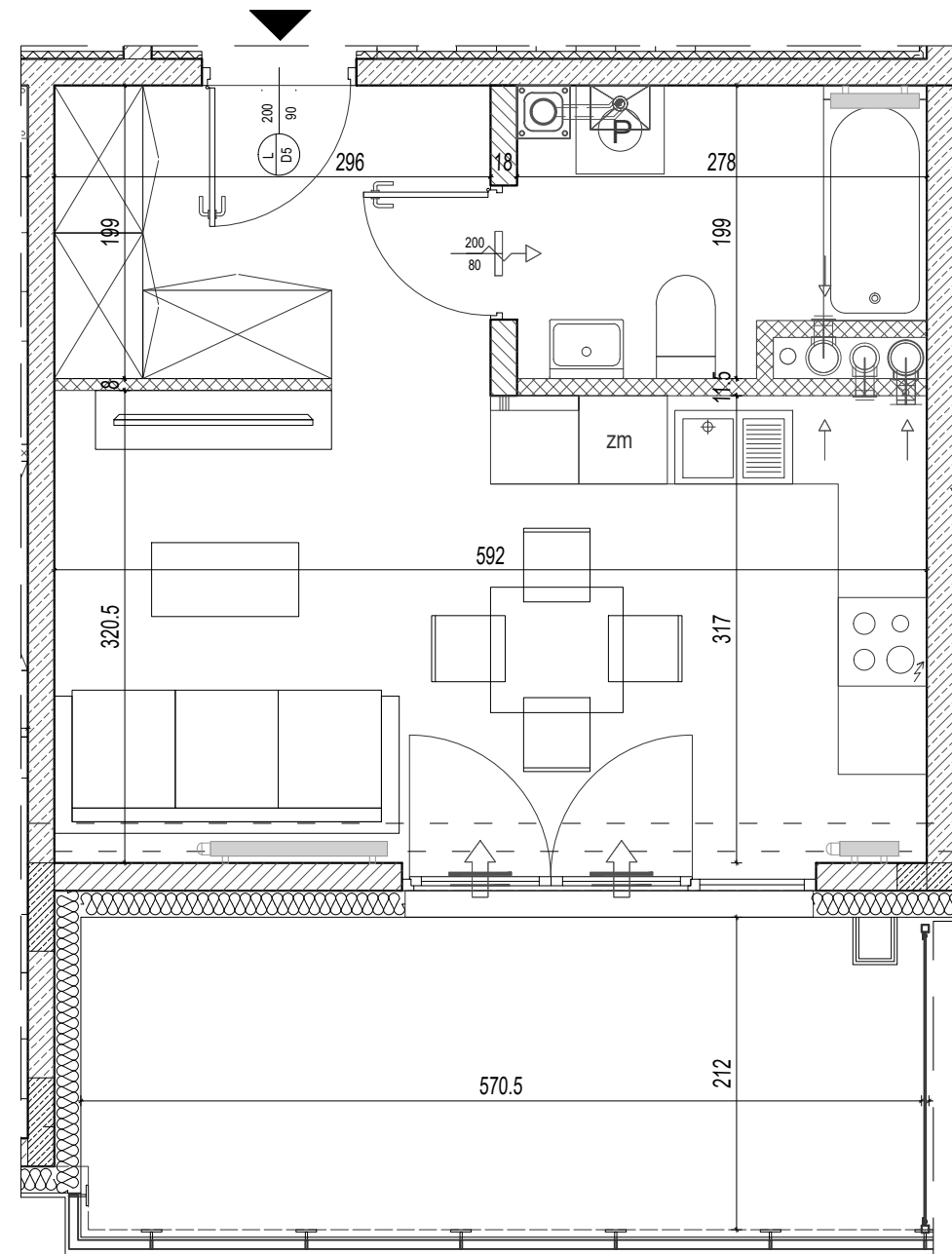


III piętro
lokalizacja mieszkania


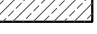
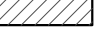
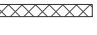





MIESZKANIE NR 36

1	KOMUNIKACJA	5.79
2	ŁAZIENKA	4.85
3	SALON+ANEKS	18.79
SUMA		29.43
	BALKON	12.28



LEGENDA:

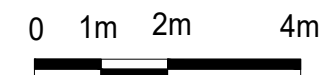
-  RURA SPUSTOWA W OBUDOWIE
-  ŚCIANA ŻELBETOWA GR 18CM
-  ŚCIANA MUROWANA GR 18CM
-  ŚCIANA MUROWANA GR 8CM
-  ŚCIANA MUROWANA GR 11,5CM
-  GRZEJNIK
-  NAWIEWNIK OKIENNY

1. Powierzchnie pomieszczeń zgodnie z Polską Normą PN-ISO 9836.
2. Podane wymiary nie uwzględniają wykończenia ścian (tynków).
3. Na etapie projektu wykonawczego i w czasie realizacji obiektu, mogą wystąpić korekty w powierzchni lokalu, wymiarów pomieszczeń i układzie ścian.
4. Niniejsza karta katalogowa przedstawia przykładową aranżację mieszkania.

Rysunek objęty prawami autorskimi firmy:
"Detan Spółka z ograniczoną odpowiedzialnością"



SKALA 1:50



Projektant:
DETAN Sp. z o.o.
ul. Słowackiego 16
25-365 Kielce
tel. (+48)041 361 36 65